

skala 1:1000

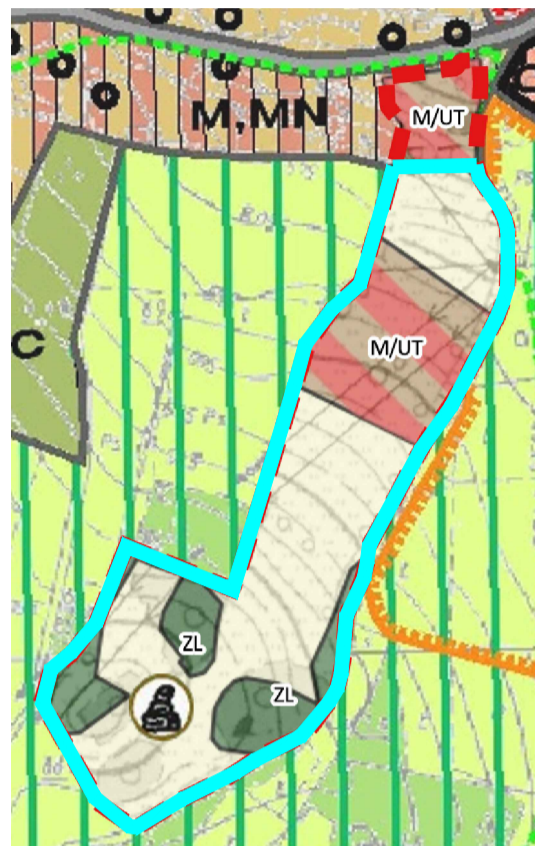


MIEJSOWY PLAN ZAGOSPODAROWANIA PRZESTRZENNEGO DLA OBSZARÓW POŁOŻONYCH  
W GRANICACH DZIAŁEK NR 290, 298/3, 324/2, 325/5 ORAZ 326/2 OBRĘB 0003 MIASTA SZKLARSKA PORĘBA  
- CZĘŚĆ 1 - TEREN DZIAŁEK NR 290, 298/2, 298/3 ORAZ 326/2 OBRĘB 0003 MIASTA SZKLARSKA PORĘBA

RYSUNEK NR 1 PLANU  
ZAŁĄCZNIK NR 1 DO UCHWAŁY NR .....  
RADY MIEJSKIEJ W SZKLARSKIEJ PORĘBIE Z DNIA ..... R.

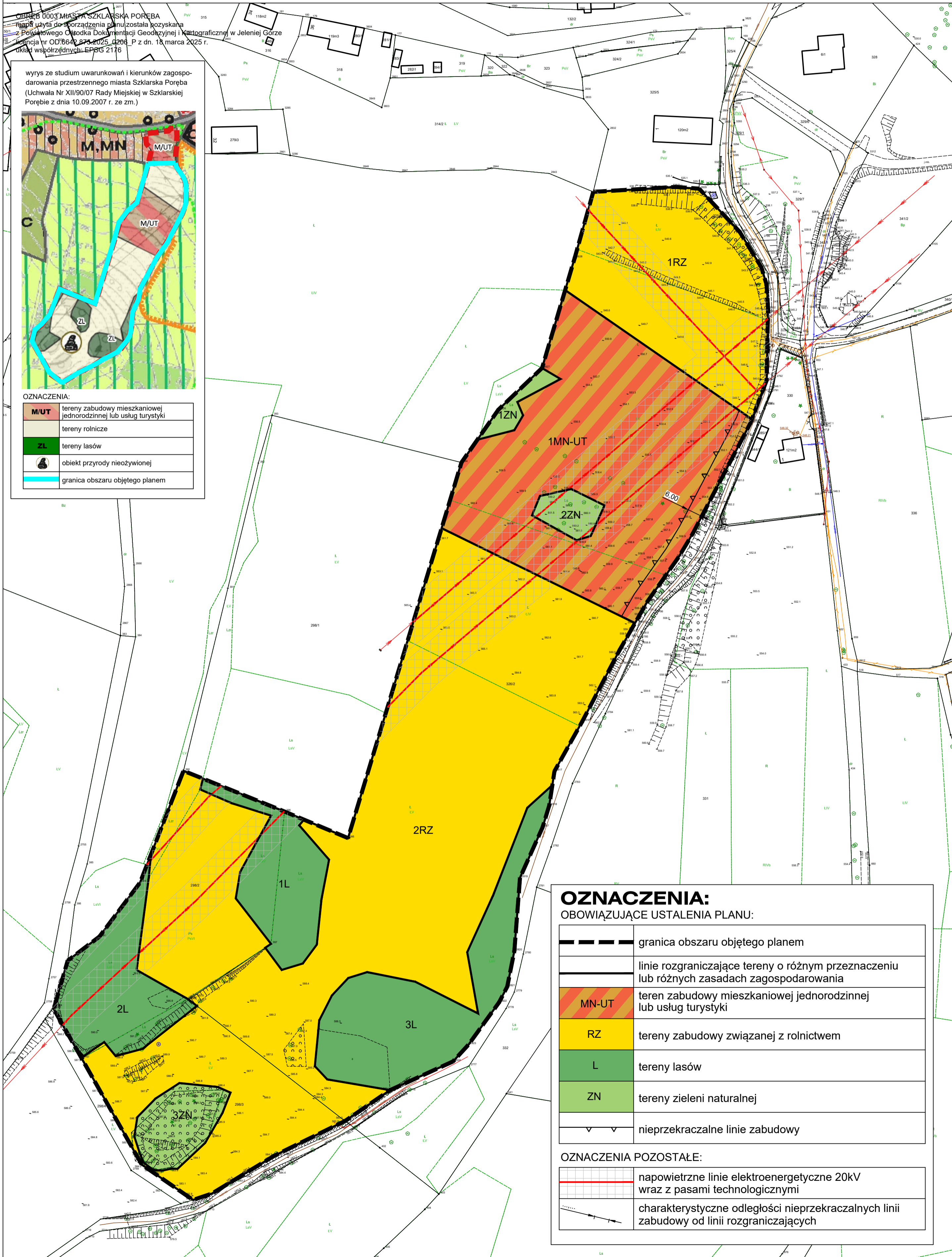
OBREB 0003 MIASTA SZKLARSKA PORĘBA  
mapa użyta do sporządzenia planu została pozyskana  
z Powiatowego Ośrodka Dokumentacji Geodezyjnej i Kartograficznej w Jeleniej Górze  
licencja nr OD/6642/2025\_0206\_P z dn. 18 marca 2025 r.  
układ współrzędnych: EPSG 2176

wyrys ze studium uwarunkowań i kierunków zagospodarowania przestrzennego miasta Szklarska Poręba  
(Uchwała Nr XII/90/07 Rady Miejskiej w Szklarskiej Porębie z dnia 10.09.2007 r. ze zm.)



OZNACZENIA:

M/UT	tereny zabudowy mieszkaniowej jednorodzinnej lub usług turystyki
	tereny rolnicze
ZL	tereny lasów
	obiekt przyrody nieożywionej
	granica obszaru objętego planem



OZNACZENIA:

OBOWIĄZUJĄCE USTALENIA PLANU:

	granica obszaru objętego planem
	linie rozgraniczające tereny o różnym przeznaczeniu lub różnych zasadach zagospodarowania
	MN-UT teren zabudowy mieszkaniowej jednorodzinnej lub usług turystyki
	RZ tereny zabudowy związanej z rolnictwem
	L tereny lasów
	ZN tereny zieleni naturalnej
	nieprzekraczalne linie zabudowy

OZNACZENIA POZOSTAŁE:

	napowietrzne linie elektroenergetyczne 20kV wraz z pasami technologicznymi
	charakterystyczne odległości nieprzekraczalnych linii zabudowy od linii rozgraniczających